

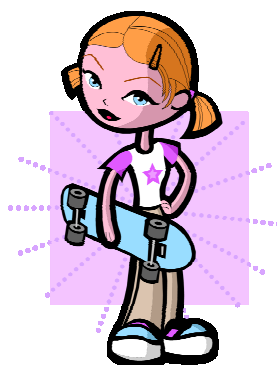


Planning des Temps d'Activités Péri-scolaires (TAP)

Du 30 mai au 07 juillet 2017 école Jean Jaurès maternelle

CLASSES	Mardi et vendredi de 15h00 à 16h30
Les Petites Sections	Loisirs éducatifs ATSEM <i>(jeux de société, activités manuelles et d'expressions, contes, jeux collectifs, citoyenneté, réalisations pour les fêtes calendaires...)</i>
Groupe 1 <i>MS Caroline</i>	Loisirs créatifs autour de l'environnement <i>(Véronique)</i>
Groupe 2 <i>MS fabienne</i>	Atelier loisirs créatifs <i>(Vanessa)</i>
Groupe 3 <i>MS Véronique</i>	jeux pré-sportifs <i>(Alexandre) (les mardis)</i> Ludothèque <i>(Kitty) (les vendredis)</i>
Groupe 4 <i>MS Véronique</i>	Loisirs créatifs <i>(Carine)</i>
Groupe 5 <i>GS Elodie et MS Fabienne</i>	Ludothèque <i>(Kitty) (les mardis)</i> jeux pré-sportifs <i>(Alexandre) (les vendredis)</i>
Groupe 6 <i>GS Sabrina</i>	Jeux collectifs <i>(Raïssa)</i>
Groupe 7 <i>GS Marie-Laure</i>	Atelier chant et danse <i>(Lovissa)</i>
Groupe 8 <i>GS Marie-Laure et Sabrina</i>	Loisirs créatifs autour des fêtes calendaires <i>(Fabienne)</i>

° Ce planning est donné à titre indicatif.
Il peut être modifié en cas de nécessité.



Coordinatrice :
Nathalie CADOT
periscolaire@mairie-emerainville.fr