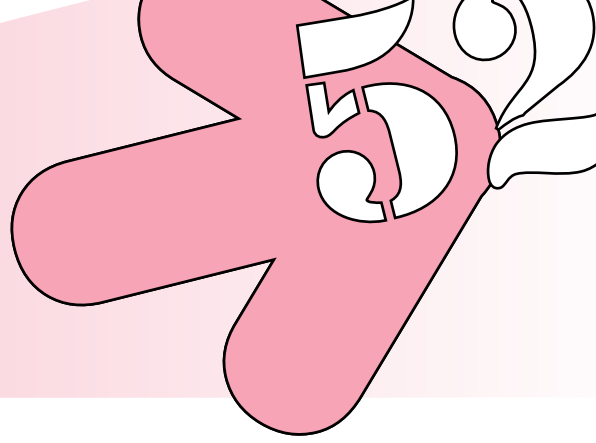


Le Lien

émérainvillais



Sécurité routière

Apprendre à bien se conduire

La prévention routière est une priorité nationale. Si les automobilistes sont les principaux intéressés, il est primordial de sensibiliser les plus

jeunes aux dangers de la route. Au mois de mars, une semaine de prévention aux risques de la route s'est déroulée dans toutes les écoles de la commune. Les enfants ont pu



Tous les écoliers ont assisté au spectacle



apprendre à monter et à descendre d'un car, les principaux panneaux et les règles de sécurité à respecter. Pour conclure cette semaine, les écoliers ont assisté à l'Espace Guy Drut à un spectacle interactif « Les clowns de la route ».

L'édito

Emerainville est toujours en avance. Dans son numéro du 11 avril 2013, *Le Parisien* se posait la question suivante : « Pourquoi l'eau est elle si chère ? ».

Depuis 2002, la Municipalité a diligenté, à ses frais, un audit sur le prix de l'eau dans le Val Maubuée.

Les résultats ont fait l'objet de nombreuses lettres envoyées au SAN mais aucune réponse valable ne lui a été donnée.

Ces courriers figurent sur le site internet de notre mairie.

Juridiquement, l'eau est du ressort de l'intercommunalité qui elle-même a délégué :

- l'assainissement (collecte des eaux usées...) à la SFDE via un contrat d'affermage ;
- la production, traitement et distribution, à la SFDE ;
- la dépollution toujours à la SFDE.

Les conclusions de l'expertise ont été les suivantes : sur les prix, les données fournies par la SFDE ne permettaient

pas de contrôler les tarifs en raison des insuffisances rédactionnelles des différents contrats signés.

Les contrôles qui auraient dû être exercés par l'intercommunalité n'existaient pas. Aucun service n'avait été créé pour les faire.

A la suite des nombreuses récriminations de notre ville, le prix de l'eau a très légèrement baissé et en février 2013 la nouvelle communauté d'agglomération a modifié, par avenant, le traité de concession qui mentionne désormais « la nécessité d'une amélioration de la gestion patrimoniale qui passe par l'amélioration de la connaissance du service et d'autre part par la transmission régulière des données à destination de la collectivité ».

L'audit de 2002 aura, au moins, servi à faire évoluer la situation avec, malheureusement, une réactivité des élus écolos-socialos-communistes, dignes des dinosaures.

Alain Kelyor
Maire d'Emerainville



Un succès sous toutes les coutures

Bonne humeur et convivialité étaient au rendez-vous le 23 mars pour le loto préparé avec un grand soin par l'association du Fil d'or.

Plusieurs centaines de personnes sont venues passer une soirée en famille avec l'espoir de remporter l'un des nombreux lots mis en jeu.

Tandis que les participants tentaient de remplir leurs grilles, les bénévoles de l'association faisaient cuire des crêpes pour remplir les estomacs affamés.

Au final, les joueurs sont repartis satisfaits de leur soirée et pour cer-

tains avec des lots particulièrement intéressants.



Une soirée familiale

Théâtre

Les affres du passé

La compagnie du Casse-Tête, en résidence à l'Espace Saint-Exupéry, nous a conviés le 30 mars dans l'univers sombre de Brecht en interprétant «Grand-peur et misère du III^{ème} Reich».

A quelques jours des cérémonies du souvenir de la Déportation, nul pièce ne pouvait mieux rappeler l'horreur du régime nazi.

Jean-Paul Rouvrais, le metteur en scène, nous plonge dans cet univers

sinistre bien avant que les acteurs n'entrent en scène. La salle plongée dans le noir, le public doit rejoindre les chaises accompagné par un ouvreuse. Ainsi mis en condition, le spectateur plonge dans le monde de Brecht et celui du nazisme.

Le public se retrouve ainsi confronté aux peurs de la société allemande de l'époque. Brecht qui s'est directement inspiré de récits de témoins oculaires et d'extraits de journaux pour composer ce texte qui montre



l'enracinement profond du régime nazi dans toutes les sphères du peuple allemand.

On y voit tour à tour la bourgeoisie, le corps médical, la justice, les enfants, les prisonniers... évoluer face au régime. La saynète du Mouchard est, peut-être, la plus terrible.

Elle raconte l'histoire d'un couple allemand qui est persuadé que leur enfant est parti les dénoncer à la Gestapo car le père, bien que patriote, vient de formuler quelques critiques à l'encontre du régime. Cette scène exprime fort bien le climat de suspicion, la politique de délation, l'atmosphère de paranoïa et d'endoctrinement qui régnait sous le III^{ème} Reich.



Pâques

Des œufs en chocolat

Malgré la fraîcheur matinale du 31 mars, les parcs de l'Ancien monastère et Denis Le Camus ont été pris d'assaut. De nombreux enfants accompagnés de leurs parents se sont lancés à corps perdus dans la recherche des œufs de Pâques. Une tradition qui perdure et qui permet aux gourmands de tous âges de

mettre la main sur des œufs délicieux. Des parcours avaient été préparés pour les petits tandis que les plus âgés devaient se livrer à une recherche d'indices pour obtenir les friandises. Une véritable course au trésor qui a passionné les familles et qui a laissé de bons souvenirs à tous.



Une chasse aux œufs en famille

Rallye cyclotouriste

Le Merlan a la santé

Plus de deux cents cyclotouristes se sont élancés, le 31 mars, pour une randonnée de 50 et 90 kilomètres. La randonnée du Merlan organisée par le club de cyclotourisme d'Émerainville a, une nouvelle fois, remporté un grand succès auprès des amoureux de la petite reine. Dès les premières heures de la matinée et ce, malgré le passage à l'heure d'été, les cyclotouristes ont enfourché leurs montures pour avaler plu-

sieurs dizaines de kilomètres. Un périple qui les a conduit au fin fond de la Seine-et-Marne avant qu'ils ne rejoignent Émerainville.

Jean-Claude Fédarak, président du Cyclo club d'Émerainville et Claude Cressend, adjoint au Maire mais aussi cyclotouriste patenté, attendaient les courageux sportifs à l'Espace Saint-Exupéry pour une remise de coupes et une collation reconfortante.



Après les efforts, la remise des récompenses

Tous les premiers mercredis du mois, le Point Lecture propose aux amateurs de bandes dessinées âgés de 11 à 17 ans des ateliers «Mangas». Une découverte de l'univers de ce genre de BD qui passionnera les fans. Rendez-vous au service Jeunesse du Bourg de 14h à 18h.

Avimej

La permanence de l'Avimej (Association d'aide aux victimes et médiation judiciaire) a lieu, désormais, le 4^{ème} mercredi du mois de 9h30 à 12h. Prochain rendez-vous : 22 mai. S'inscrire au C.C.A.S. au 01 60 05 99 86

Ramassage des monstres le jeudi 30 mai.

Sortie des encombrants interdite avant le 29 au soir.

Naissances

Mars 2013
★ Méllina ANZAR
★ Isaac BEN HAMIDA

Mars 2013
★ Inès TOQUARD YAICI
★ Younes LABHIH

Décès

Mars 2013
★ Boun-Nhong SOUVANLASY

Le Maire d'Émerainville organise

SORTIE FAMILIALE AU VILLAGE DES VIEUX METIERS A AZANNES Dimanche 19 mai

Renseignements & réservations : 01 60 33 27 27

La chasse aux déchets

A l'initiative de l'adulte-relais travaillant en mairie, un rallye éco-citoyen a été organisé fin mars au travers de la ZUS. Armés de gants, de pinces et surtout de sacs poubelles, les enfants, répartis en petits groupes, ont sillonné les rues scrutant les caniveaux, les buissons à la recherche du moindre débris abandonnés.

Une véritable chasse au trésor empoisonné qui s'est soldée par une collecte impressionnante. En fin de journée des œuvres d'art éphémères ont été créées avec ces déchets. Tous ont pu constater que dans notre société de consommation la nourriture était gaspillée, que les emballages de toutes sortes étaient abandonnés sans état d'âme. Même constat pour les canettes et les bou-



Les bons gestes pour un quartier propre

teilles qui sont laissées sur place. Trop épuisant, sans doute, de les déposer dans une poubelle.

Le Bois d'Émery au vert



Les classes de CM1 et CM2 de Mme Santoire et de M. Pontvianne de l'école du Bois d'Émery ont participé à une classe découverte d'une semaine. Outre la découverte d'un environnement exceptionnel, les enfants ont été sensibilisés, dans le cadre d'un projet éducatif, à l'environnement pour un développement durable. Un séjour, financé à 50% par la Mairie, qui a permis aux enfants de découvrir des lieux à la beauté sauvage et ce, dans une ambiance relaxante.

LE ME BOXING CLUB & LA MAIRIE D'EMERAINVILLE PRÉSENTENT:

GALA DE BOXE

SAMEDI 25 MAI 2013 À 19h30 À L'ESPACE SPORTIF GUY DRUT
Avec la participation des clubs d'Île-de-France

RENS. : 06 51 71 47 12

EMERAINVILLE
ESPACE SPORTIF GUY DRUT

Direction de la publication : Alain KELYOR - Rédaction : Service Communication - Maquette : Partisan Communication - Impression : MMI - Distribution ROPALEX

Pour être tenu informé de l'actualité communale en direct, inscrivez-vous à la *lettre d'information* ou visitez notre page Facebook sur le site www.mairie-emerainville.fr

